



**CUERPO
ACADÉMICO**

JUAN BOMBIN FRANCO

Médico-Cirujano. Especialista en Cirugía.
Director Departamento Cirugía.

LILIANA CONTRERAS ALARCÓN

Médico-Cirujano y Psicóloga. Magíster en
Psicología Social. Directora Departamento
Humanidades Médicas y Medicina
Familiar.

ANAMARÍA CORREA BUSTILLOS

Médico-Cirujano. Especialista en
Anestesiología y Reanimación. Directora
Postgrado y Postítulo.

RODRIGO CRUZ CHOAPPA

Médico-Cirujano. Especialista en
Infectología. Director del Departamento de
Preclínicas.

IGNACIO DE LA TORRE CHAMY

Médico-Cirujano. Especialista en
Obstetricia y Ginecología. Director
Departamento Obstetricia y Ginecología.

RIENZI DÍAZ NAVARRO

Médico-Cirujano. Cardiólogo.
Especialista en Medicina Interna. Director
Departamento de Medicina.

ROBERTO ESPINOSA SEPÚLVEDA

Médico-Cirujano. Especialista en Anatomía
Patológica. Director Departamento
Patología y Fisiología.

PAULA GAJARDO CERIANI

Médico-Cirujano. Especialista en Pediatría.
Encargada de Campos Clínicos.

ANA MARÍA JULIO ARIAS

Médico-Cirujano. Especialista en Pediatría.
Secretaria Académica, Campus San Felipe.

ADRIANA LOBOS MARTÍNEZ

Médico-Cirujano. Especialista en Cirugía.
Coordinadora Campo Clínico Hospital Dr.
Gustavo Fricke.

CECILIA MONTERO OSORIO

Médico-Cirujano. Especialista en Pediatría.
Magíster en Educación Coordinadora
Oficina Educación Médica Casa Central.

MARÍA PARRA VALENZUELA

Trabajadora Social. Magíster en Salud
Pública. Coordinadora Oficina Educación
Médica, Campus San Felipe.

CRISTIÁN PAPUZINSKI AGUAYO

Médico-Cirujano. Otorrinolaringólogo.
Director del Departamento de Salud
Pública.

JULIE PELICAND

Médico-Cirujano. Doctora en Ciencias
de la Salud. Coordinadora Oficina
Investigación, Campus San Felipe.

JAIME PERALTA GUZMÁN

Médico-Cirujano. Especialista en Medicina
Interna. Director Departamento Anatomía.

REGINALD REES OYARZÚN

Médico-Cirujano. Especialista en
Psiquiatría. Director Departamento
Psiquiatría.

GERMÁN REY RÍOS

Médico-Cirujano. Especialista en
Oncología. Director Departamento
Especialidades.

CAROLINA REYES BAHAMONDE

Médico-Cirujano. Especialista en Medicina
Familiar. Secretaria Académica Casa
Central.

GUSTAVO RÍOS RODRÍGUEZ

Médico-Cirujano. Especialista en Pediatría.
Director Departamento Pediatría.

TERESA VEAS NANJARÍ

Médico-Cirujano. Especialista en Medicina
Interna. Coordinadora Campo Clínico
Hospital Dr. Eduardo Pereira.

JORGE VEGA STIEB

Médico-Cirujano. Especialista en Medicina
Interna. Coordinador Campo Clínico
Hospital Naval Almirante Nef.

RODRIGO VERGARA FISHER

Médico-Cirujano. Especialista en Pediatría.
Director de Escuela.



**Universidad
de Valparaíso
CHILE**

MEDICINA

FACULTAD DE MEDICINA



*En virtud de los procesos de mejora académica y/o acreditación, TODOS los contenidos de esta publicación pueden sufrir modificaciones.



UNIVERSIDAD ACREDITADA
Hasta octubre de 2022
Docencia de Pregrado, Gestión Institucional,
Investigación, Docencia de Postgrado y
Vinculación con el Medio



Comisión Nacional
de Acreditación
CNA-Chile

MEDICINA

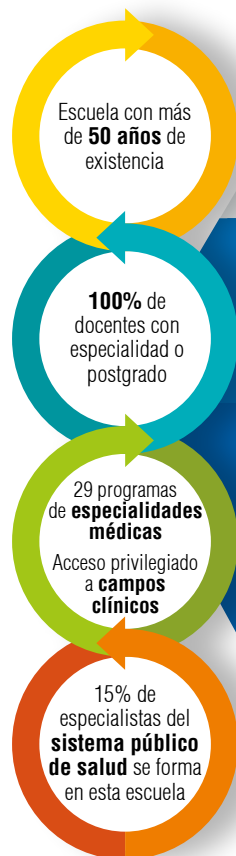
CÓDIGO CARRERA: Valparaíso 19040 - San Felipe 19039
 TÍTULO PROFESIONAL: Médico Cirujano
 GRADO ACADÉMICO: Licenciado en Medicina

El médico cirujano titulado por la Escuela de Medicina de la Universidad de Valparaíso es un profesional que se encuentra en condiciones de promover la salud y prevenir la enfermedad y, también, de tratar y fomentar la rehabilitación de las patologías humanas en las personas y en las comunidades.

El plan de estudios de la carrera que imparte está orientado por competencias y además de entregar sólidos conocimientos de la Medicina como disciplina científica, posee un claro enfoque humanista, con sentido de lo público, el cual favorece la comprensión del ser humano como unidad biopsicosocial, lo que le permite al egresado dar respuesta a los problemas de salud que aquejan a los individuos, en un contexto de respeto y trato ético.

Su estructura se divide en tres ciclos: preclínico (cuatro semestres), clínico (seis semestres) y de internado (cuatro semestres).

Esta carrera prepara también para que sus titulados ejerzan liderazgo dentro del equipo de salud, que se reflejará en capacidad para trabajar en equipos multi e interdisciplinarios, proponiendo soluciones que valoran todas las variables que inciden en las decisiones del área de la salud y el bienestar de las personas.



INFORMACIONES

VIÑA DEL MAR:
 Angamos 655, Reñaca
 Fono: 32 260 3073
 Email: direccion.escmmed@uv.cl

SAN FELIPE:
 Camino La Troya esq. El Convento s/n
 Fono: 34 243 1221
 Email: marcela.espinoza@uv.cl

www.uv.cl



AÑO 1

Asignaturas anuales

INTRODUCCIÓN A LA CLÍNICA MÉDICA I

PROFESIONALISMO Y PRÁCTICA DE LA MEDICINA I

SALUD Y SOCIEDAD I

ORGANISMO HUMANO I

ESTRUCTURA Y FUNCIÓN CELULAR

Asignaturas semestrales

ELECTIVO 1

AÑO 2

Asignaturas anuales

INTRODUCCIÓN A LA CLÍNICA MÉDICA II

SALUD Y SOCIEDAD II

ORGANISMO HUMANO II

PATÓGENOS Y DEFENSA

Asignaturas semestrales

PROFESIONALISMO Y PRÁCTICA DE LA MEDICINA II

ELECTIVO 2

AÑO 3

Asignaturas anuales

METODOLOGÍA DE LA INVESTIGACIÓN

INTEGRADO INTRODUCCIÓN A LA SEMIOLOGÍA

INTEGRADO SISTEMA HEMATOLOGÍA

INTEGRADO SISTEMA APARATO LOCOMOTOR

INTEGRADO SISTEMA ENDOCRINOLOGÍA Y DIABETES

INTEGRADO SISTEMA REPRODUCCIÓN HUMANA

INTEGRADO SISTEMA DERMATOLOGÍA

INTEGRADO INTRODUCCIÓN A LA CIRUGÍA

Asignaturas semestrales

ELECTIVO 3

AÑO 4

Asignaturas anuales

MEDICINA BASADA EN LA EVIDENCIA

INTEGRADO SISTEMAS ENFERMEADES RESPIRATORIAS

INTEGRADO SISTEMAS ENFERMEADES CARDIOVASCULARES

INTEGRADO SISTEMAS ENFERMEADES NEUROLÓGICAS

INTEGRADO SISTEMAS ENFERMEADES NEFROUROLÓGICAS

INTEGRADO SISTEMAS ENFERMEADES OTORRINOLARINGOLÓGICAS

INTEGRADO SISTEMAS ENFERMEADES OFTALMOLÓGICAS

INTEGRADO SISTEMAS DE ENFERMEADES DIGESTIVAS Y GLÁNDULAS ANEXAS

Asignaturas semestrales

ELECTIVO 4

AÑO 5

Asignaturas anuales

CLÍNICA SALUD FAMILIAR

CLÍNICA DE LA MUJER

CLÍNICA DEL NIÑO Y DEL ADOLESCENTE

CLÍNICA DEL ADULTO Y ADULTO MAYOR

CLÍNICA DE SALUD MENTAL

CLÍNICA DEL SOPORTE VITAL AVANZADO

Asignaturas semestrales

(Noveno Semestre) GESTIÓN EN SALUD

ELECTIVO 5

(Décimo Semestre) MEDICINA LEGAL

AÑO 6

Asignaturas anuales

INTERNADO DE MEDICINA INTERNA

INTERNADO DE CIRUGÍA GENERAL

INTERNADO DE TRAUMATOLOGÍA

INTERNADO ELECTIVO 1

INTERNADO ELECTIVO 2

Asignaturas semestrales

(Noveno Semestre) GESTIÓN EN SALUD

ELECTIVO 5

(Décimo Semestre) MEDICINA LEGAL

AÑO 7

Asignaturas anuales

INTERNADO OBSTETRICIA Y GINECOLOGÍA

INTERNADO DE PEDIATRIA

INTERNADO DE ATENCIÓN PRIMARIA EN SALUD

INTERNADO DE SALUD MENTAL

INTERNADO ELECTIVO 3